

QUADRO ATTUALE

Le Piccole e medie imprese rappresentano l'ossatura dell'economia europea e il loro consumo energetico, seppur non considerevole a livello unitario, risulta notevole a livello globale. Secondo le stime della IEA, il consumo energetico delle PMI assomma almeno al 13% dei consumi energetici globali ed è pari a circa un terzo del consumo energetico del settore industria e servizi. Inoltre, il potenziale di efficientamento energetico raggiungibile nelle PMI con l'impiego delle BAT può raggiungere fino al 30% del loro consumo energetico.

In aggiunta, interventi di efficientamento energetico ben progettati, eseguiti e gestiti nel corso dell'intero ciclo di vita, apportano una serie di co-benefici non trascurabili in termini di impatto sui business plan e sull'ambiente circostante.

BARRIERE

Spesso la mancanza di tempo, risorse e talvolta esperienza nel campo, unitamente alla necessità di forti programmi di supporto e stimolo, frenano le imprese nel condurre appropriate diagnosi energetiche e implementarne le relative raccomandazioni.

In aggiunta, laddove policy e programmi sono già attivi, si riscontrano oggettive difficoltà nel raggiungere efficacemente le PMI e in particolare le microimprese, a causa della vasta eterogeneità delle stesse in termini di dimensioni e settori.

Tutto ciò fa sì che interessanti occasioni di investimento non vengano opportunamente sfruttate.

APPROCCIO

LEAP4SME mira a supportare i **policy maker** nella costruzione di politiche efficaci nel campo dell'efficienza energetica delle **PMI**.

Come? Partendo dall'individuazione di schemi adeguati per stimolare le diagnosi energetiche.

Da un'accurata analisi delle necessità delle PMI e delle principali barriere, LEAP4SME mira a produrre dall'interno, con un partenariato costituito da Agenzie Nazionali, un imparziale supporto alle Autorità nazionali.

Risultato? Politiche energetiche di supporto efficaci e in linea con gli obiettivi delle principali strategie energetiche e industriali europee.



25 MILIONI DI PMI COSTITUISCONO IL
99% DELLE IMPRESE EUROPEE



LE PMI CONSUMANO OLTRE 74 EJ
DI ENERGIA A LIVELLO MONDIALE



LE AREE COPERTE DALLE 9 AGENZIE
NAZIONALI PARTECIPANTI COPRONO
CIRCA IL 41% DELLE PMI EUROPEE



I DUE TERZI DELL'IMPIEGO IN EUROPA È
FORNITO DALLE PMI

Il Consorzio LEAP4SME comprende nove Agenzie Energetiche Nazionali e un partner dedicato alla comunicazione sostenibile, per condurre analisi, ricerche e produrre efficaci risultati col coinvolgimento dei principali stakeholder europei e locali.



REVOLVE

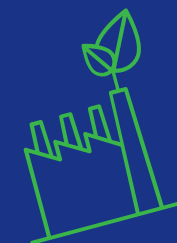


Questo progetto ha ricevuto fondi dal programma di ricerca e innovazione dell'Unione Europea Horizon 2020 con il Grant Agreement n. 893924. Le opinioni espresso nello stesso riflettono la visione degli autori e non necessariamente quella della Commissione Europea, la quale non può essere ritenuta responsabile per l'uso delle informazioni ivi contenute.

LEAP SME



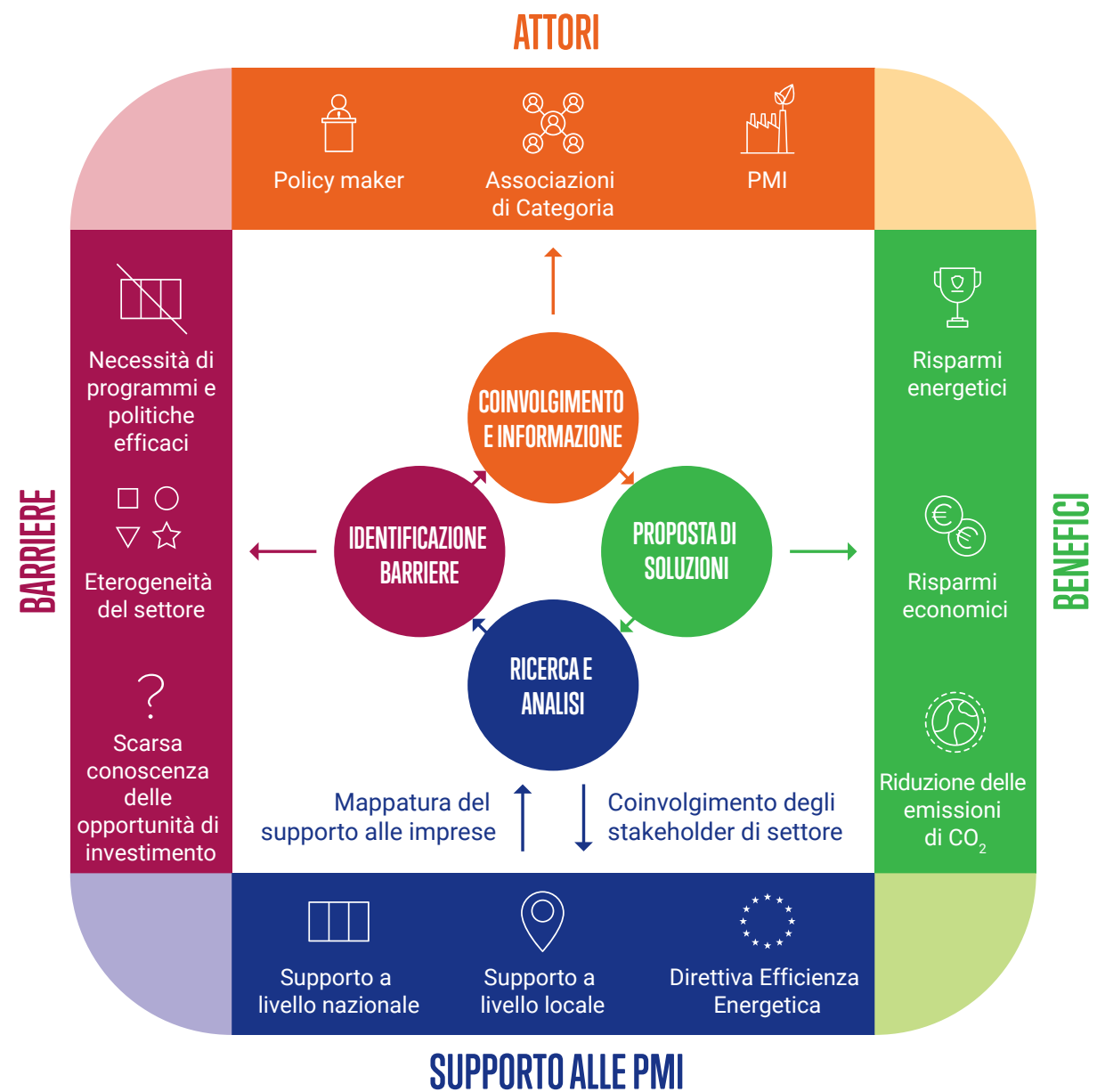
ENERGY AUDIT POLICIES TO DRIVE ENERGY EFFICIENCY



IL PROGETTO LEAP4SME INTENDE SOSTENERE GLI STATI ADERENTI E IN PARTICOLARE LE LORO PICCOLE E MEDIE IMPRESE IN UNA TRANSIZIONE VERSO UN PERCORSO CHE PARTA DA UNA APPROPRIATA DIAGNOSI ENERGETICA PER TERMINARE CON UNA CORRETTA GESTIONE DEGLI INTERVENTI NEL TEMPO.

LEAP4SME SI PREFIGGE DI RAGGIUNGERE QUESTI OBIETTIVI MEDIANTE:

- MAPPATURA E ANALISI DI PROGRAMMI NAZIONALI DI SUPPORTO
- ANALISI DEGLI USI ENERGETICI PER SETTORE
- SVILUPPO DI PROPOSTE DI POLICY INNOVATIVE COL SUPPORTO DEGLI STAKEHOLDER DI SETTORE
- INTERAZIONE CON DECISORI E ASSOCIAZIONI DI CATEGORIA
- PROPOSTA DI RACCOMANDAZIONI A LIVELLO LOCALE ED EUROPEO



OBIETTIVI DEL PROGETTO:

- Identificare le principali barriere per affrontarle correttamente e sfruttare il potenziale di efficientamento energetico delle imprese
- Coinvolgere ed informare i principali stakeholder sulle opportunità già attive
- Proporre soluzioni ai policy maker in termini di schemi di supporto
- Condurre ricerche e analisi col supporto del mondo associativo al fine di contribuire all'attuazione dell'articolo 8 della Direttiva Efficienza energetica

COINVOLGIMENTO DEGLI STAKEHOLDER

Policy maker

Restate in contatto (newsletter, linkedin, twitter) per conoscere gli sviluppi e le opportunità di coinvolgimento in LEAP4SME. Il sito web viene aggiornato periodicamente con rapporti tecnici, analisi settoriali relative agli stati partecipanti e azioni formative e informative su diagnosi ed efficienza energetica nelle imprese.

Imprese

L'opinione delle imprese, diretta o mediante le associazioni di categoria, rappresenta un contributo fondamentale al buon esito del progetto; sono inoltre previste azioni mirate alla diffusione delle opportunità esistenti mediante webinar, newsletter e iniziative dedicate.

Cittadini

Seguite LEAP4SME sui social twitter e linkedin per conoscere le ultime novità su come il vostro Paese e l'Europa stanno procedendo in termini di transizione energetica, di cui le imprese sono un tassello fondamentale.